



MANA ATZIŅAI



KĀ ES KĻŪDĪJOS?



MANA ATZIŅAI



KĀ ES KĻŪDĪJOS?

KĀ ES KĻŪDĪJOS?



MANA ATZIŅA!



SVARĪGĀKĀS
ATZINĀS

1.

2.

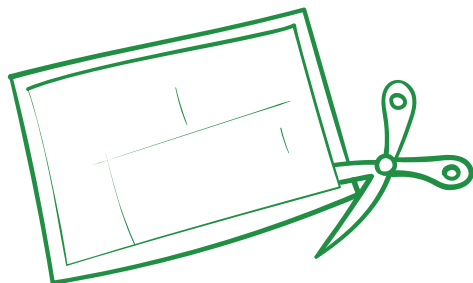
3.

ATZINU
GRĀMATĪŅA



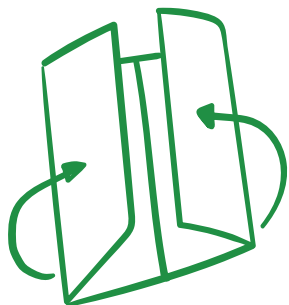
KĀ SALOCĪT ATZIŅU GRĀMATIŅU?

1.



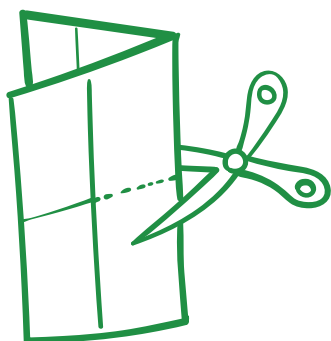
NOGRIEZ
LIEKĀS
MALIŅAS

2.



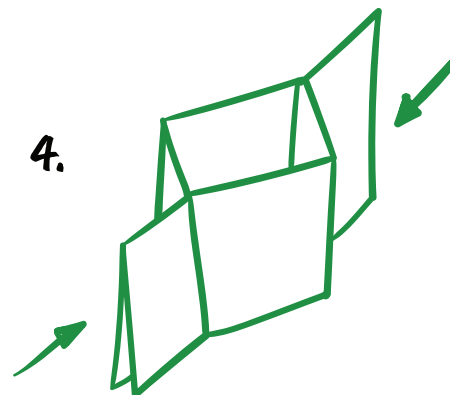
IELOKI VISAS
IEZĪMĒTAS
LĪNIJAS

3.



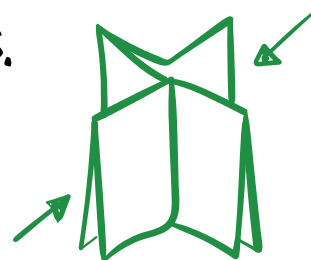
PĀRLOKI UZ PUSĒM
UN IEGRIEZ PA
RAUSTĪTO LĪNIJU

4.



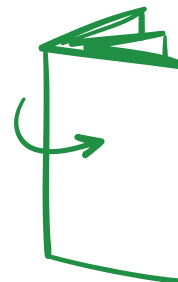
PĀRLOKI UZ PUSĒM
GARENISKI UN
STUM MALIŅAS
UZ VIDU

5.



STUM MALIŅAS
UZ VIDU LĪDZ
IZVEIDOJAS "X"
FORMA

6.



SALOKI UZ PUSĒM
LĪDZ IZVEIDOJAS
GRĀMATIŅA